

# LA NOSTRA ESCOLA

El CEIP Sant Jordi és una escola petita i familiar.

Compta amb 3 classes d'infantil i 8 de primària.

Aquest any tenim els grups de 2n de primària, i de 5è desdoblats.

El nostre claustre és molt estable, sent la majoria del professorat fixe.

## METODOLOGIA

- Tractament de la lectoescriptura des d'un enfocament constructivista.
- Desenvolupament integral del nostre alumnat i del seu espèrit crític.
- Respecte cap els diferents ritmes evolutius.
- Educació emocional.
- Potenciam l'ensenyament actiu.
- Aprenentatge cooperatiu .
- Projectes.
- Tallers.
- Racons d'aula.
- Pràctiques restauratives.
- Projecte matemàtic innovamat.
- Setmana cultural.
- Participació activa de les famílies.
- Claustres pedagògics.
- Llengua anglesa des dels 3 anys.
- Música .
- Activitats intercicle.
- Psicomotricitat amb metodologia Aucoutier.

# CEIP SANT JORDI



ESCOLA D'UNA LÌNEA D'EDUCACIÓ  
INFANTIL I PRIMÀRIA



## Escola familiar



## CONTACTES



[www.ceipsantjordi.es](http://www.ceipsantjordi.es)

facebook:ceip sant jordi eivissa



[ceipsantjordi.eivissa@educaib.eu](mailto:ceipsantjordi.eivissa@educaib.eu)



TEL.971395167



Carretera de l'aeroport s/n  
07817 Sant Jordi de Ses Salines  
Sant Jordi Eivissa

## SERVEIS DEL CENTRE

- Escola matinerana de 7:45h a 9:00h.
- Transport escolar.
- Menjador escolar de 14:00 a 16:00h.
- Activitats extraescolars.
- Patis oberts per les tardes.





# PRGRAMES DEL CENTRE

- Programa de centres Ecoambientals.
- Programa de la Conselleria i ajuntament per al finançament de llibres de text i material didàctic.
- Pla lector-biblioteca.
- Projectes amb el suport i acompanyament de la biblioteca del poble.
- PMT: Programa de transformació i millora.
- Programes de formació professorat.
- Programa practicants UIB.
- Auxiliar de conversa en llengua anglesa.

# CEIP SANT JORDI

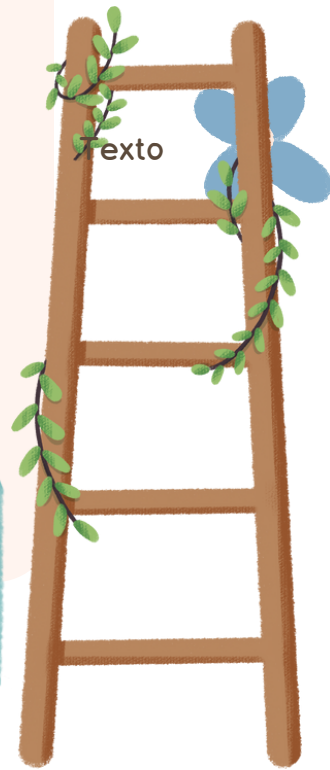


## RELACIÓ AMB LES FAMÍLIES

- Relació basada en el diàleg, confiança i respecte.
- Participació activa en la vida diària de l'escola.
- Unió casa-escola.
- Escolta activa.
- AFA molt implicada.



experimental



EMPODERAR

